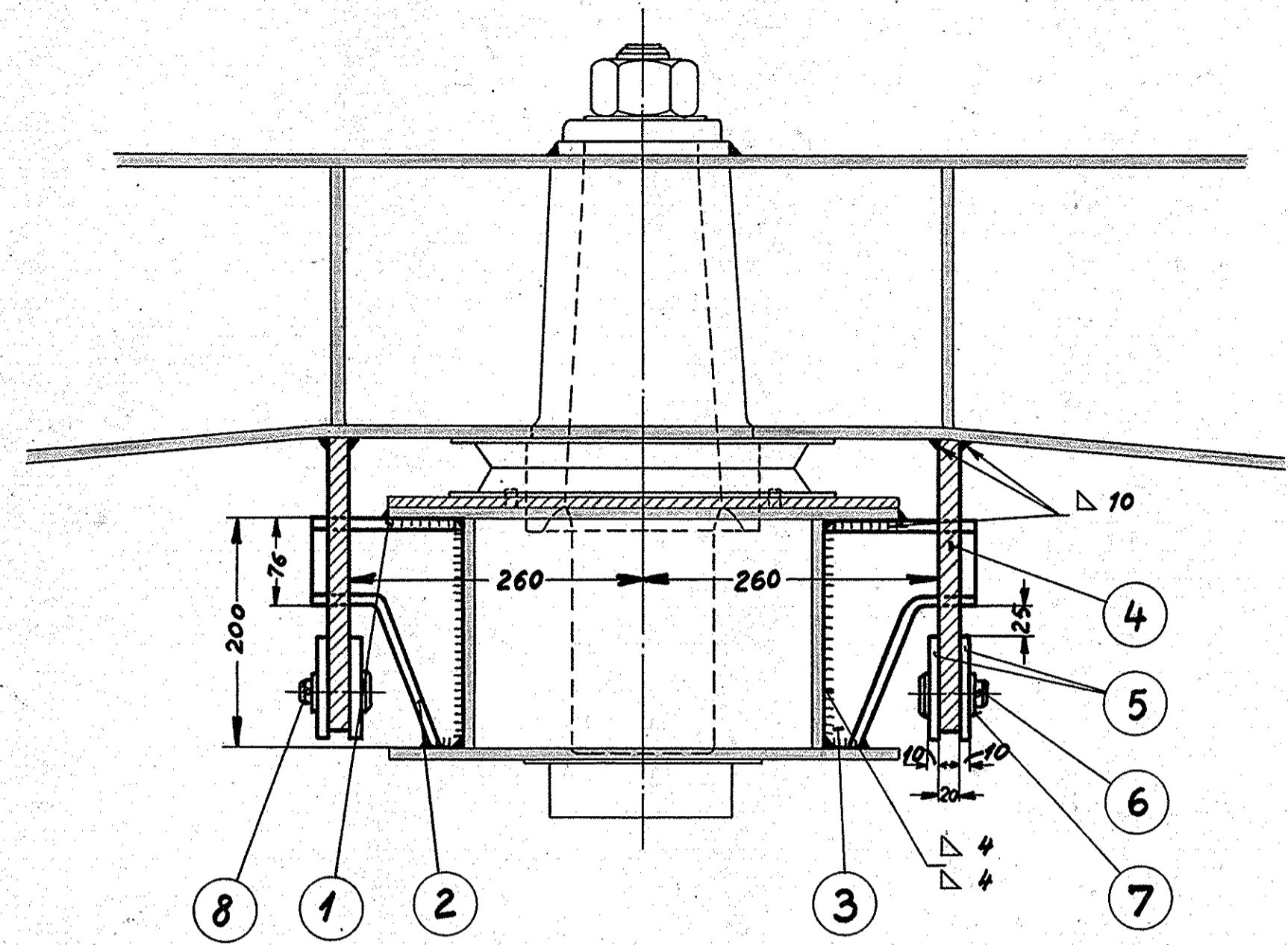
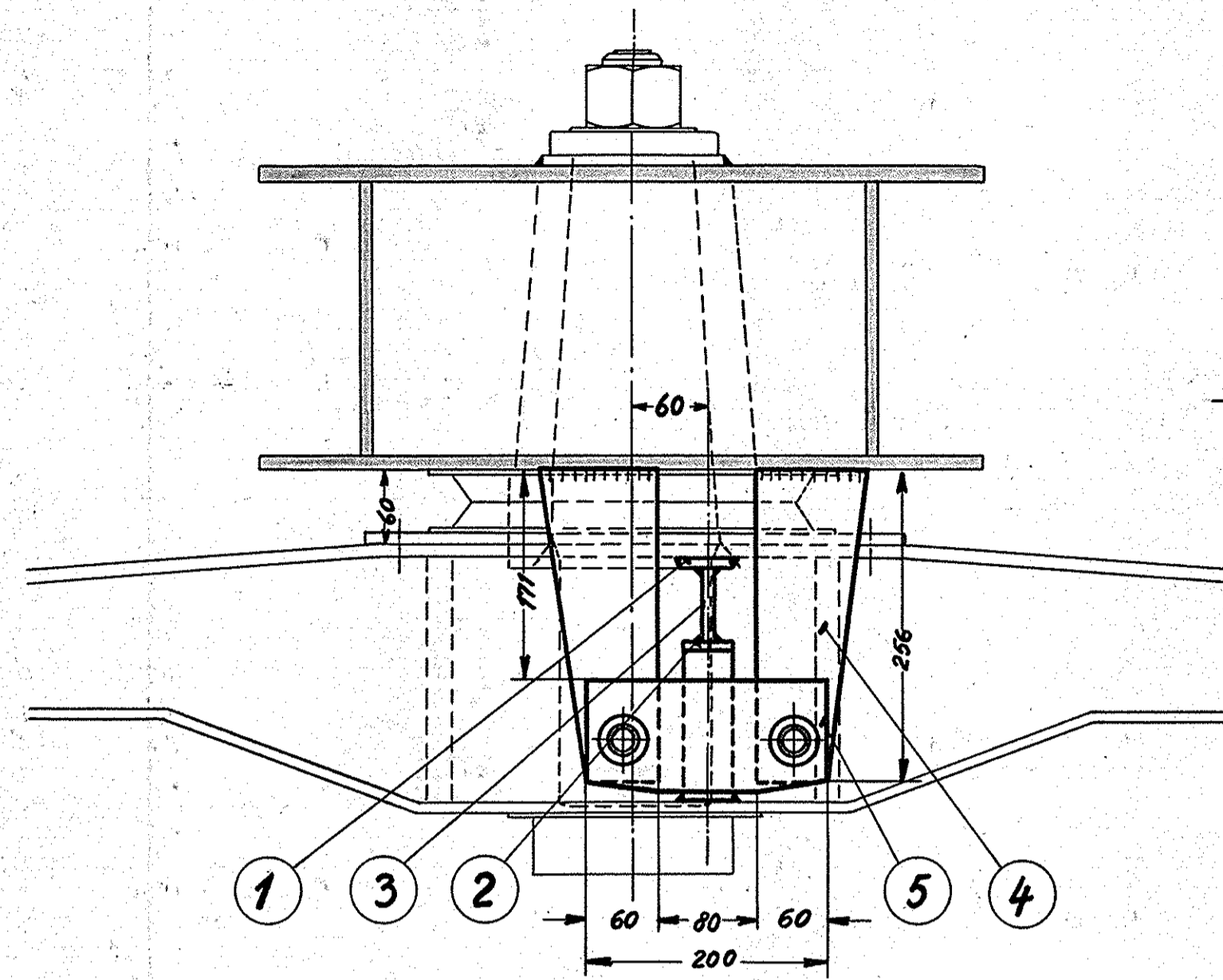


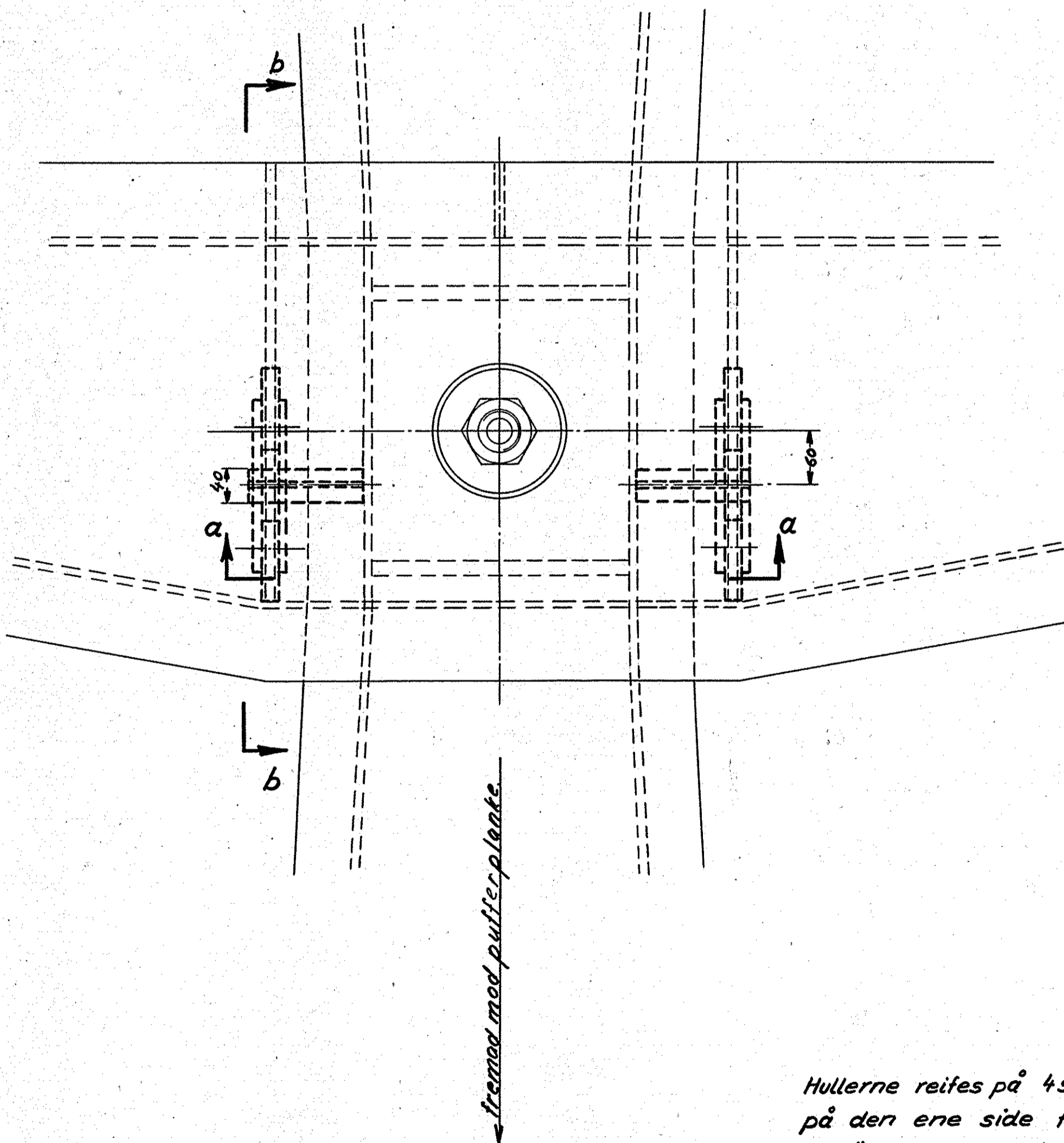
Snit a-a.



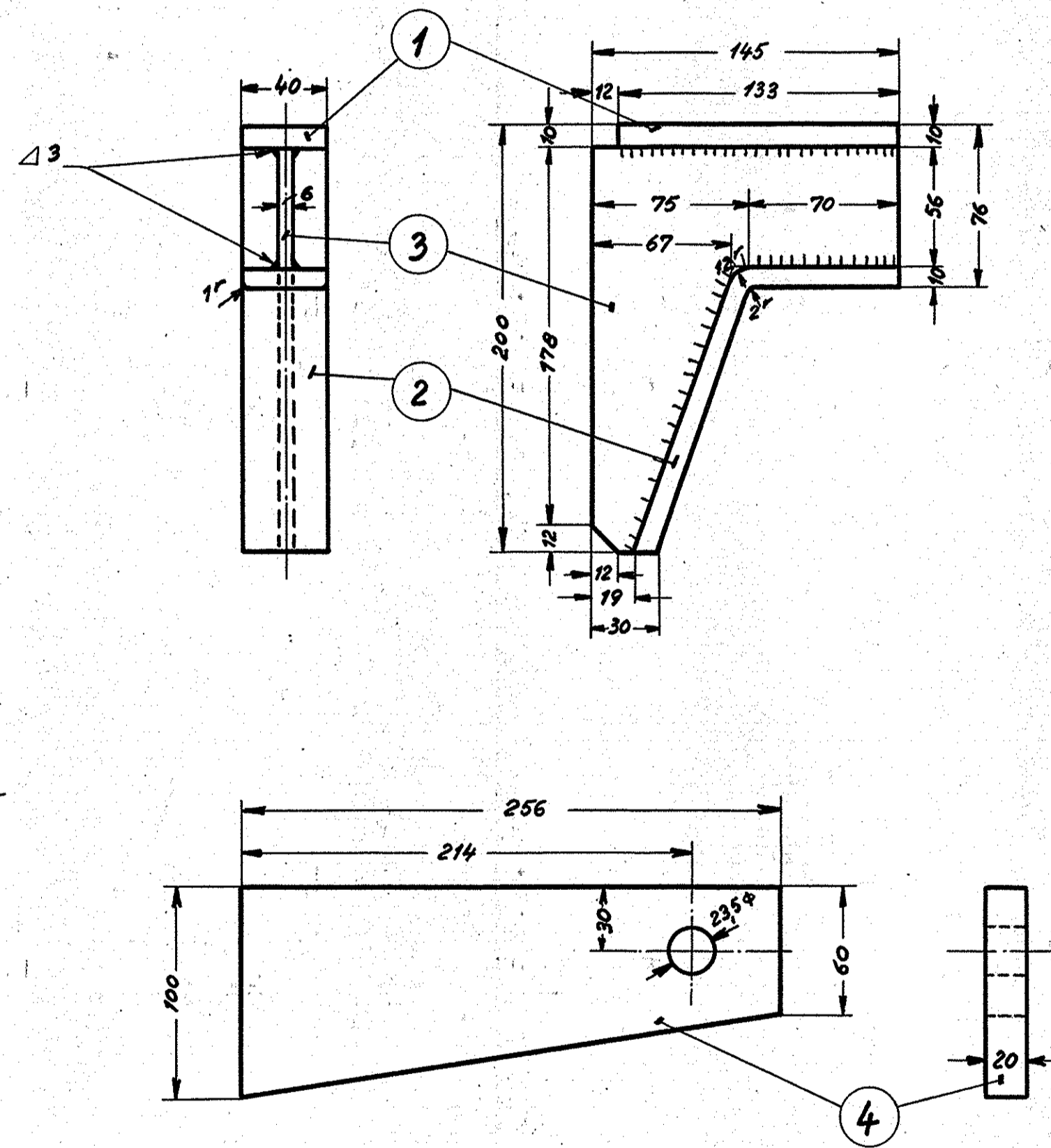
Snit b-b.



fremad mod pufferplante

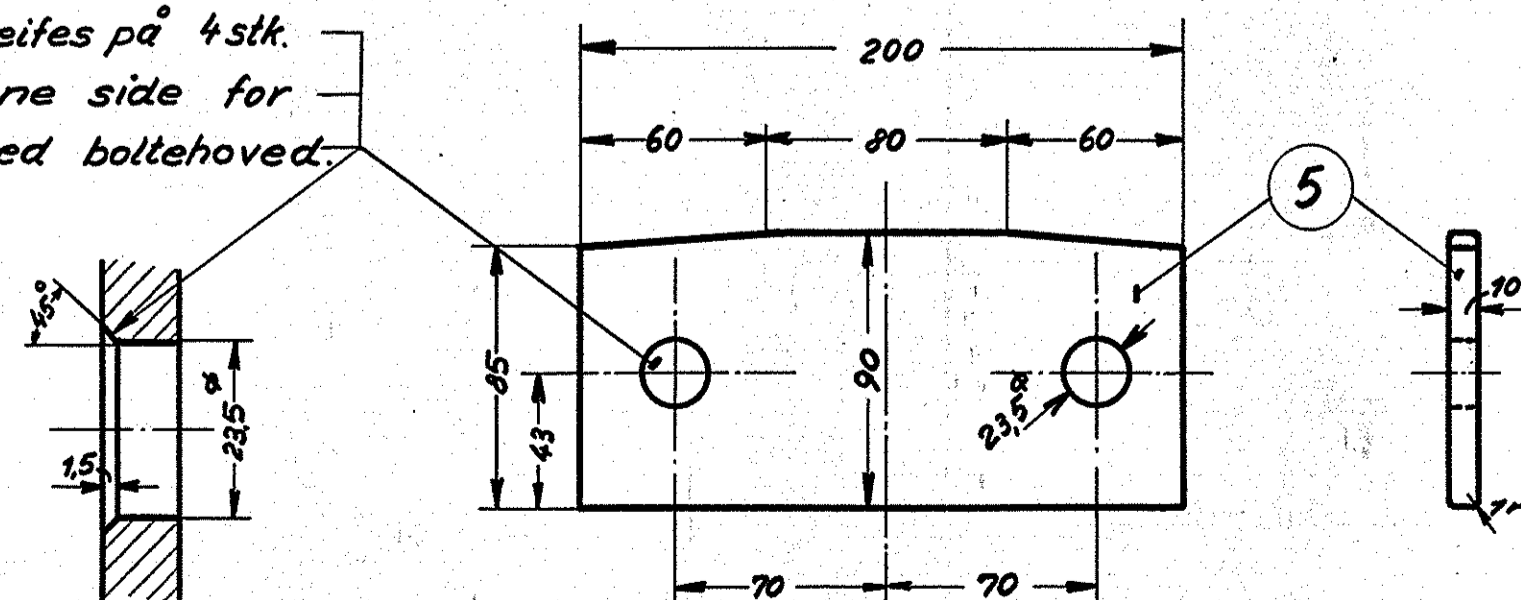


fremad mod pufferplante



Vægt pr. lokomotiv: 45,67 kg.

Hullerne reites på 4 stk. på den ene side for rounding ved boltehoved.



8	split	5 x 45	DS. 172	8	st. 34	magasin	0,03
8	skive	37 ^ø x 4	N. Bl. 250	7	st. 60	40 ^ø x 100	0,10
8	splitbolt	23 ^ø x 55	N. Bl. 250	6	st. 60	40 ^ø x 520	1,53
8	travers	90 x 10 x 200		5	st. 00	fj. 90 x 10 x 1700	1,30
8	lejeplade	100 x 20 x 256		4	—	fj. 100 x 20 x 130	25,70
4	kropplade	190 x 6 x 145		3	—	200 x 6 x 320	2,56
4	flange	40 x 10 x 210		2	—	fj. 40 x 10 x 880	2,63
4	flange	40 x 10 x 133		1	st. 00	fj. 40 x 10 x 620	1,22
Stk.	Betegnelse		Pos.	Materiale	Model nr. eller	rd	færdig
				kvalitet	materiale størrelse		vægt/stk.

Tegn. K.R. 18-2-55	Rev.	Afd. J.L.	Målestok: 1:5 1:2,5
Kalk. B.F. 72-1-56	Contr.	V.M.	
Dato	Retteelse	Indeks	
Anvendelse		Stykliste nr.	
Diesel-el. 1500hk. lokomotiv.		16111.	
Tegningens benævnelse		Tegningens nummer	
Sikring mellem lokomotiv- kasse og bogie.		305L - 13.240.	
Indeks:			